

Dal progetto
alla Realtà

BIOSAFIN

Italian Engineering, Technology and Research in Dentistry



BIOSAFIN

BIOSAFIN è un'azienda italiana che progetta, produce e commercializza impianti dentali, strumenti e dispositivi per chirurgia orale e implantoprotesi, allineatori dentali, servizi personalizzati per l'odontoiatria digitale.

Il sito produttivo ubicato nell'hinterland di Milano accoglie i reparti di Ricerca e Sviluppo, l'intera filiera di produzione delle linee implantari e degli allineatori, la produzione di dispositivi personalizzati per chirurgia guidata e per protesi personalizzata CAD CAM.

Dal 2018 BIOSAFIN è Partner CEFLA Group - una delle realtà più prestigiose e diffuse al mondo nel settore Medical Equipment - con la quale ha attivato importanti sinergie per il potenziamento del know-how nel settore odontoiatrico e per lo sviluppo di strategie commerciali internazionali.

BIOSAFIN progetta, produce e distribuisce i seguenti marchi:

BIALIGNER
L'ALLINEATORE DENTALE

WINSIX
PERFORMING IMPLANT SYSTEM

BIOSAFIN
CREA DIGITAL CENTER

Controllo dell'intero ciclo produttivo

100%
ITALIA

Ricerca e Sviluppo in collaborazione con
l'Università Vita Salute - San Raffaele
Milano, sede del Centro PILOTA WINSIX

Reparto progettazione

Produzione industriale
di impianti dentali,
strumentario e accessori

Controllo qualità 1:1

Camera Bianca ISO7 per il
confezionamento primario
dei dispositivi medici

Distribuzione

Commercializzazione
nazionale e internazionale

GLOBAL QUALITY

Gestione e produzione sono certificati ISO9001 e ISO13485 le cui linee guida assicurano parametri di produzione costanti, verificabili e rintracciabili, a tutela di operatori e pazienti.

Tecnologie e Innovazione la Qualità al centro


La nostra visione si basa sul valore della qualità per la crescita e lo sviluppo aziendale.

Scelte aziendali come per esempio la superficie Micro Rough Surface - in utilizzo clinico dal 2007 su tutti gli impianti WINSIX - o la connessione brevettata Free Lock - in costante produzione dal 1995 - testimoniano l'impegno e l'efficacia delle scelte aziendali che accompagnano il clinico con sicurezza nel corso degli anni.

Tutte le operatività sono inserite in processi di verifica e certificazione ISO.



Leggi tutte le certificazioni



Ricerca Scientifica come premessa un patrimonio inestimabile per Clinico e Paziente

De sempre BIOSAFIN mette massimo impegno nello sviluppo di progetti che siano di reale supporto all'odontoiatra e beneficio al paziente, puntando al miglioramento delle performance dei dispositivi, alla semplificazione dei protocolli clinici, alla minor invasività e alla concentrazione dei tempi delle riabilitazioni.

Il costante confronto con centri odontoiatrici e cliniche universitarie d'eccellenza, consente all'azienda di avere un immediato polso della situazione delle reali esigenze socio-sanitarie, sulle quali formulare le proprie proposte.

L'intera produzione d'impianti e dispositivi BIOSAFIN trova solide basi nella Ricerca Scientifica, che consente di verificarne validità ed efficacia prima di renderli disponibili.

I primi articoli e pubblicazioni scientifiche risalgono al 1995 e si riferiscono all'utilizzo clinico del Sistema Implantare WINSIX.

Nel corso degli anni la Ricerca è stata estesa a settori complementari della clinica odontoiatrica, concentrandosi anche sulle tecnologie che oggi la supportano.

Le oltre 350 pubblicazioni disponibili sono la testimonianza del forte impegno aziendale in questa direzione e dell'ampia rete di collaborazioni cliniche internazionali di valore.



Leggi la bibliografia

Il Centro Pilota WINSIX è il nostro riferimento per la Ricerca, incubatore di progetti e sinergie, dove i nuovi dispositivi per implantoprotesi prendono forma.

Ha sede alla San Raffaele Dental Clinic - Milano, polo internazionale per la ricerca scientifica in medicina.

Collabora strettamente con ACRIS *Associazione Culturale Ricerche Implantari San Raffaele*.

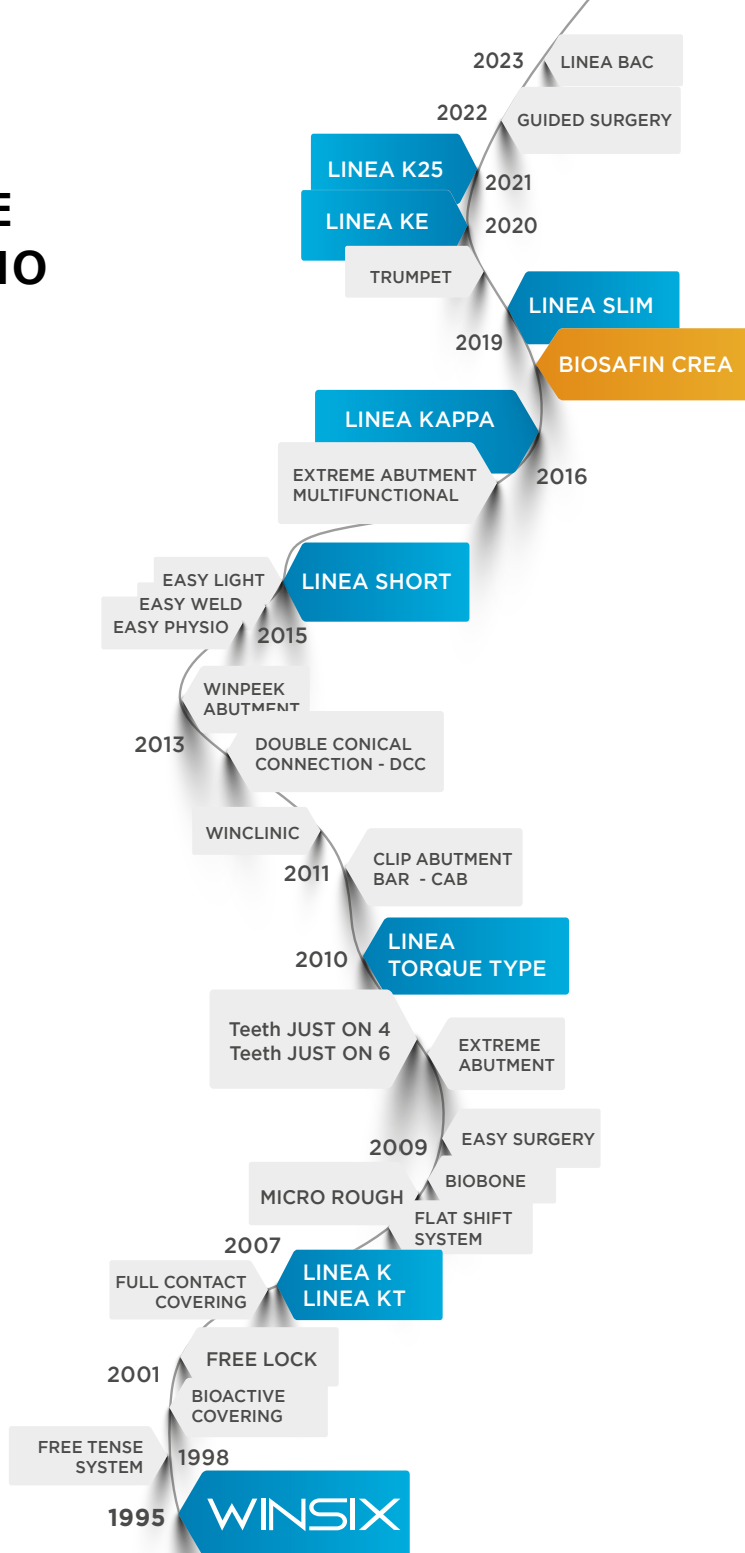






Il controllo dell'intero
ciclo produttivo assicura
Qualità e Precisione
dei dispositivi

INNOVAZIONI CHE TI ACCOMPAGNANO NEL TEMPO



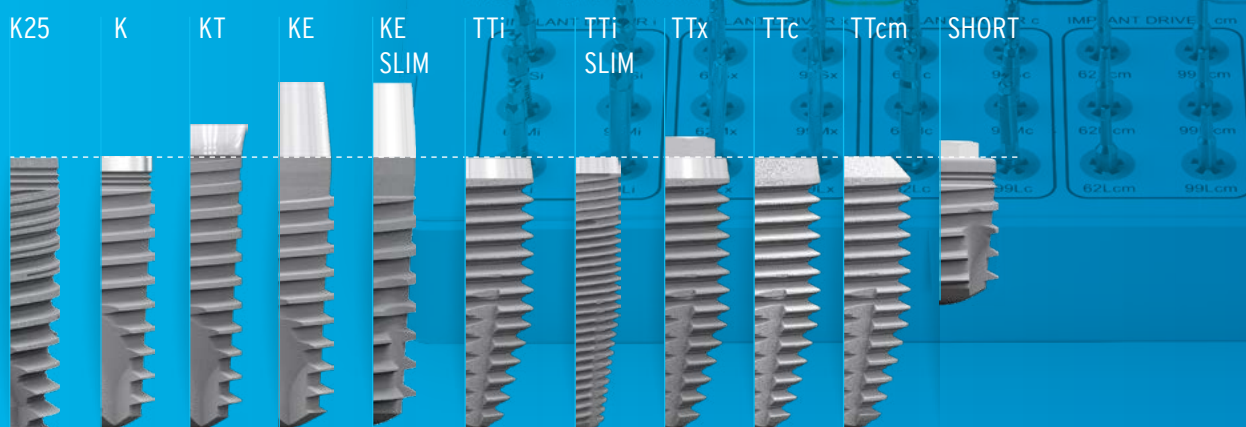
Sistema Implantare WINSIX

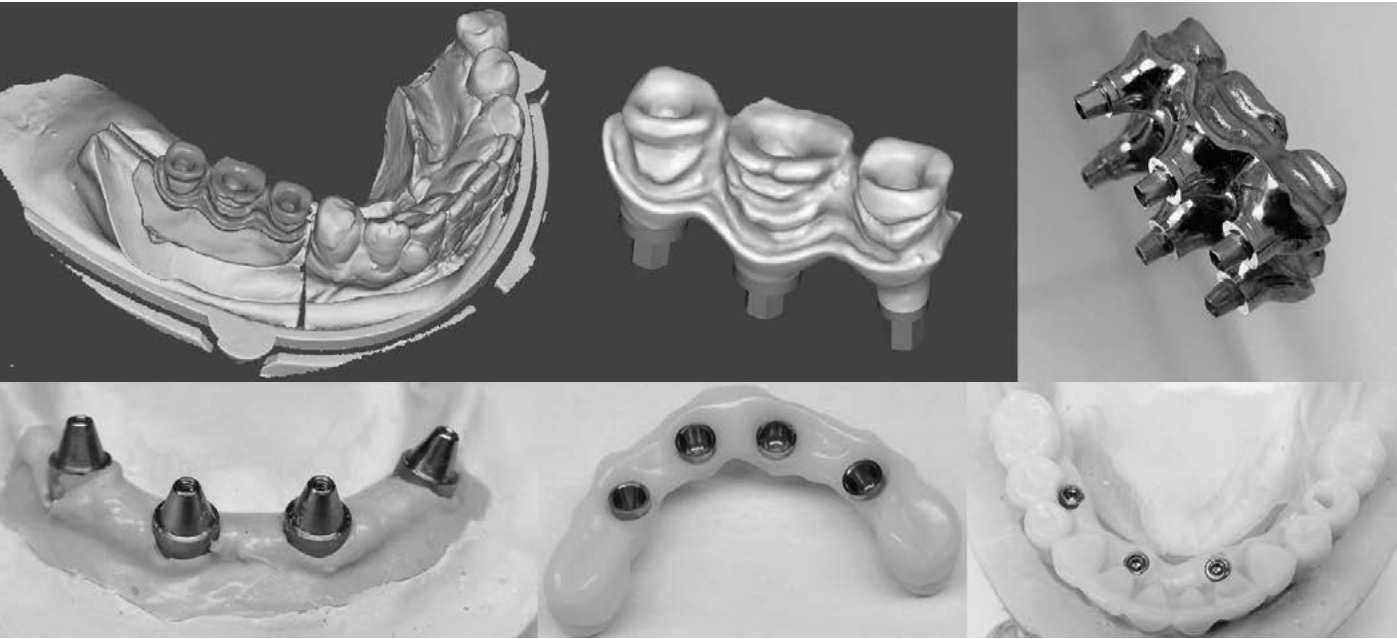
semplicità operativa

infinite soluzioni

Nasce nel 1995 e il suo percorso ha accompagnato lo sviluppo dell'implantologia fornendo significativi contributi all'evoluzione della disciplina. Nel corso degli anni WINSIX ha articolato la sua proposta di soluzioni rimanendo sempre fedele ai principi di minima invasività, massima performance e semplicità di gestione.

Numerosi sono i principi scientifici WINSIX fondanti che hanno dimostrato negli anni la loro validità: superficie MRS Micro Rough Surface e micro e macromorfologia implantare, connessione Free Lock e biomeccanica, accessori protesici, strumentario e protocolli chirurgici.





Produzione di protesi custom.

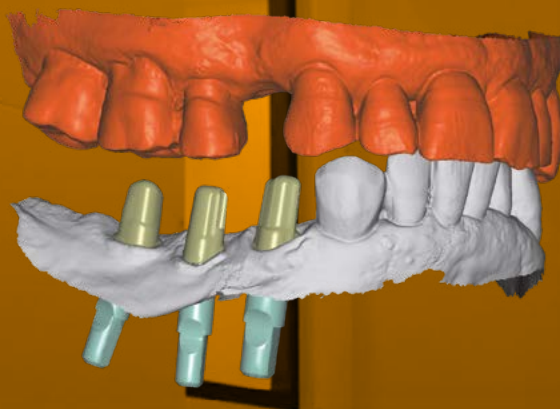


Odontoiatria Digitale molto più di un semplice Servizio

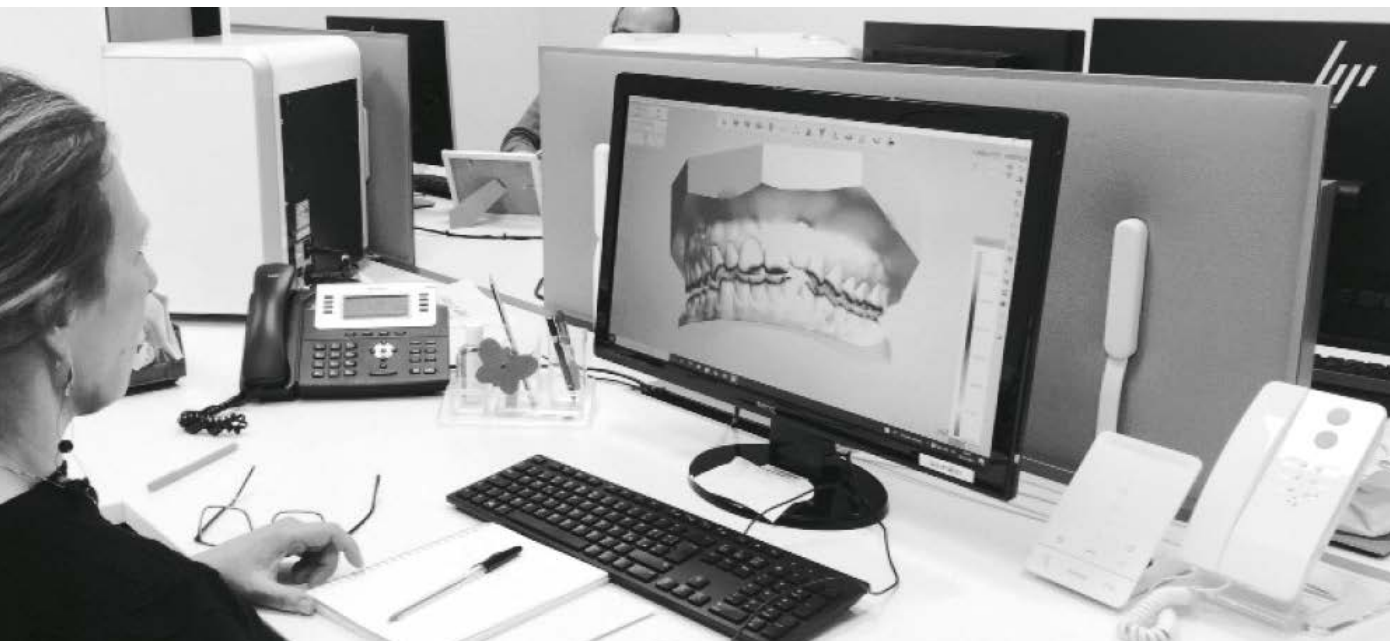
Nella fase di transizione tecnologica dell'attività odontoiatrica BIOSAFIN è accanto agli operatori con soluzioni volte a semplificare il flusso operativo, rendendolo più preciso e sicuro.

Tecnologie di ultima generazione e risorse umane specializzate assistono i clinici nella realizzazione dei progetti, interfacciandosi con l'odontotecnico quando necessario.

- **CHIRURGIA GUIDATA**
- **PROTESI CAD CAM E STAMPA DEI MODELLI**
- **ALLINEATORI DENTALI**
- **SERVIZI DIGITALI**



Produzione BIOSAFIN Milano: Camera bianca certificata ISO7
per il confezionamento primario dei dispositivi medici.



Produzione al Centro Digitale BIOSAFIN CREA.



Ortodonzia Invisibile BIALIGNER per
Odontoiatra / Ortodonzista

FLUSSO DIGITALE DI ACQUISIZIONE DELLE INFORMAZIONI PAZIENTE



SCANNER



CBCT



**PROGETTAZIONE IN STUDIO
CON CREA-3D**

**PROGETTAZIONE
E PRODUZIONE**



Protesi Custom per
Odontoiatra /Odontotecnico



Servizi CREA per
Chirurgia guidata

BIALIGNER
L'ALLINEATORE DENTALE



Happiness is a Smile

Allineatori invisibili efficaci, personalizzati

BIALIGNER è prodotto da BIOSAFIN nel Centro Digitale Crea ed è il risultato di esperienze cliniche, studi e ricerche scientifiche approfondite, alle quali hanno partecipato tecnici, ingegneri e ortodontisti in stretta collaborazione con prestigiose cliniche Universitarie.

Evolute tecnologie e servizi dedicati sono a disposizione di odontoiatri e ortodontisti per set up accuratamente personalizzati ed efficaci, da condividere semplicemente con i pazienti.

La Formazione qualificata in quest'ambito segue gli sviluppi dell'attualità in ortodonzia, fornendo idonei strumenti di crescita per lo Studio.





Formazione medica qualificata

L'organizzazione di programmi formativi qualificati e per step di crescita differenziati accompagna la fornitura dei dispositivi e dei Servizi BIOSAFIN.

Grazie all'estesa rete di collaborazioni con clinici e professionisti di riferimento nel panorama culturale internazionale, ogni anno proponiamo un ricco calendario di appuntamenti formativi a carattere sia teorico che pratico, sempre aggiornato nella didattica e nei contenuti, organizzato in centri tecnologicamente all'avanguardia.

La dimensione internazionale apre le porte alla condivisione delle esperienze in gruppi di lavoro su temi d'attualità odontoiatrica, contribuendo al potenziamento della community scientifica BIOSAFIN.





**PRODUZIONE FONDATA SU
EVIDENZE SCIENTIFICHE**



ASSISTENZA QUALIFICATA



GARANZIE DI PRECISIONE



**PRESENTE IN OLTRE
30 PAESI NEL MONDO**



**FORMAZIONE PROFESSIONALE
QUALIFICATA**



**COMMUNITY SCIENTIFICA
INTERNAZIONALE**





2 SEDI OPERATIVE IN ITALIA

ANCONA gestione e amministrazione
MILANO produzione

28 MARCHI PRODOTTO REGISTRATI

2 BREVETTI INTERNAZIONALI

CERTIFICAZIONI INTERNAZIONALI:

di Gestione: ISO 9001 - ISO 13485
di Prodotto: CE - FDA - CDSCO

Marchi e Brevetti registrati

WINSIX:

- 1995 WINSIX®
- 1998 Free Tense System®
- 2001 Bioactive Covering®
- 2001 Free Lock®
- 2007 Full Contact Covering FCC®
- 2009 Flat Shift System®
- 2009 Micro Rough Surface MRS®
- 2010 Extreme Abutment®
- 2010 Teeth Just On 4®
- 2010 Teeth Just On 6®
- 2010 Torque Type®
- 2011 Clip Abutment Bar CAB®
- 2012 WINClinic®
- 2013 Double Conical Connection DCC®
- 2013 WINPeek® Abutment
- 2016 Extreme Abutment Multifunctional®
- 2016 Linea KAPPA®
- 2019 Linea SLIM®
- 2020 Linea KE®
- 2020 TRUMPET®
- 2021 Linea K25®
- 2023 Linea BAC®

Certificazioni prodotto WINSIX:



CREA:

- 2017 BiAligner®
- 2020 BIOSAFIN CREA®
- 2022 GUIDED SURGERY®

ORAL SURGERY:

- 2009 BioBone®
- 2009 Easy Surgery®
- 2015 Easy Weld®
- 2015 Easy Light®
- 2015 Easy Physio®

Brevetti:

CAB - Clip Abutment Bar

Brevetto Internazionale ed Europeo:

PCT/EP2011/072448

EP Patent n.11425032.7

Moncone TRUMPET

EP Patent n.3424460

BIOSAFIN

BIOSAF IN è un'Azienda certificata:

ISO 9001 che certifica l'intero processo di lavoro a 360° attestandone la conformità ai canoni qualitativi considerati ottimali, per la tutela dell'Utilizzatore del prodotto - il Professionista - e del fruitore finale - il Paziente.

ISO 13485 pertinente in modo specifico alla Qualità dei Dispositivi Medici.

BIOSAFIN

PARTNER OF



Making Your Life Better.

BIOSAF IN srl SEDI IN ITALIA:

MILANO

Via Cagliari 32/44
20060 - Trezzano Rosa
Zona Industriale (MI)
Tel. +39 02 90968692
Fax +39 02 90968541

ANCONA

Via Tiraboschi, 36/G
60131 - Ancona (AN)
Tel. +39 071 2071897
Fax +39 071 203261

info@biosafin.com - biosafin.com